

## Jetzt wird's bunt

### Gemeinsam Lebensraum für Insekten schaffen

Im Rahmen der Kampagne „Blühender Naturpark“ engagiert sich der Naturpark Südschwarzwald für die Aufwertung von Flächen zu blütenreichen Insektenparadiesen. Dieses Thema ist auch für Unternehmen und deren Firmengelände interessant – egal, ob es sich um eine naturnahe Planung bei Neuanlage, die Umgestaltung einer bestehenden Fläche oder die Zwischenutzung einer Baulandreserve handelt.

Unternehmen haben oft große, ungenutzte, aber pflegeintensive Grünflächen, die durch einfach umsetzbare Maßnahmen ökologisch aufgewertet werden können. Unter dem Motto „Jeder Quadratmeter zählt“ können aber auch kleinste Flächen und Randstreifen insektenfreundlicher gestaltet werden. Mit der Kampagne werden Unternehmen aller Branchen und Größen angesprochen: kleine Handwerksbetriebe, Hotels, Supermärkte oder größere Konzerne.

Mit einer naturnahen Gestaltung ihres Firmengeländes tragen Unternehmen einen wichtigen Teil zu nachhaltigem Wirtschaften bei. Sie fördern damit Lebensraum und Nahrungsquelle für verschiedenste Insektenarten – von der Wildbiene bis zum Schmetterling. Von einer großen Insektenvielfalt profitieren wiederum andere Tierarten, wie z. B. Vögel. Damit können Unternehmen einen wichtigen Beitrag zum Erhalt der Artenvielfalt vor ihrer Firmentür leisten.



## Wie geht „naturnah“?

- Verwendung standortgerechter und heimischer Pflanzenarten
- Ausschluss invasiver Arten
- Verzicht auf Düngemittel und Pestizide
- Regenwasserrückhaltung auf der Fläche
- Naturnahe Flächen werden nur zweimal im Jahr gemäht
- Gewährleistung von fachkundiger Pflege
- Schaffung von Niststrukturen/Kleinstlebensräumen für Insekten und Co.

Wir helfen gerne weiter bei der Auswahl von regionalem Saat- und Pflanzgut.



## Vorteile für Unternehmen

### Grüne Visitenkarte

Ein naturnahes Außengelände ist ein wichtiger Baustein für zukunftsorientierte Unternehmerinnen und Unternehmer. Sie zeigen nach außen und innen, dass ein Betrieb nachhaltige Ziele verfolgt und Ökologie und Ökonomie Hand in Hand gehen.

### Zufriedene und gesunde Belegschaft

Nicht nur Insekten lieben Blühwiesen und Obstbäume. Auch die Belegschaft profitiert von grünen Pausenräumen. Hier kann die Mittagspause verbracht oder eine Besprechung ins Freie verlegt werden.

### Überzeugend für bewusst konsumierende Kundschaft

Für immer mehr Menschen ist es wichtig, wie und wo Lebensmittel, Kleidung und andere Konsumgüter produziert werden. Studien zeigen, dass etwa 50 % aller Kundinnen und Kunden Unternehmen bevorzugen, die nachhaltige Ziele verfolgen. (Quelle: LUBW 2018)

### Kostenreduzierung

Durch verschiedene naturnahe Maßnahmen können außerdem Kosten eingespart werden. So werden eine Dachbegrünung oder versickerungsfähige Beläge ganz oder teilweise als Ausgleich zu den versiegelten Flächen angerechnet. Dies spart in Zeiten von gesplitteten Abwassergebühren direkt Kosten.



## Interesse geweckt?

### Wir beraten und begleiten Sie gerne!

Der Naturpark Südschwarzwald bietet interessierten Unternehmen folgende Unterstützungsmöglichkeiten:

- Kostenlose Erstberatung mit Ortsbegehung
- Schriftlicher Maßnahmenvorschlag mit Beispielfotos
- Unterstützung bei der Öffentlichkeitsarbeit (Schilder, Werbematerial, gemeinsamer Pressetermin)
- Sicherstellung der Kommunikation zwischen allen Beteiligten
- Vermittlung von ausführenden Betrieben aus dem Garten- und Landschaftsbau oder der Planung
- Pflegeseminare in der Praxis und online
- Nachhaltige Begleitung bei Rückfragen und weiteren Maßnahmen



**blühender naturpark**

Südschwarzwald

**Blühende Unternehmen – Firmengelände naturnah gestalten**

 Naturpark Südschwarzwald

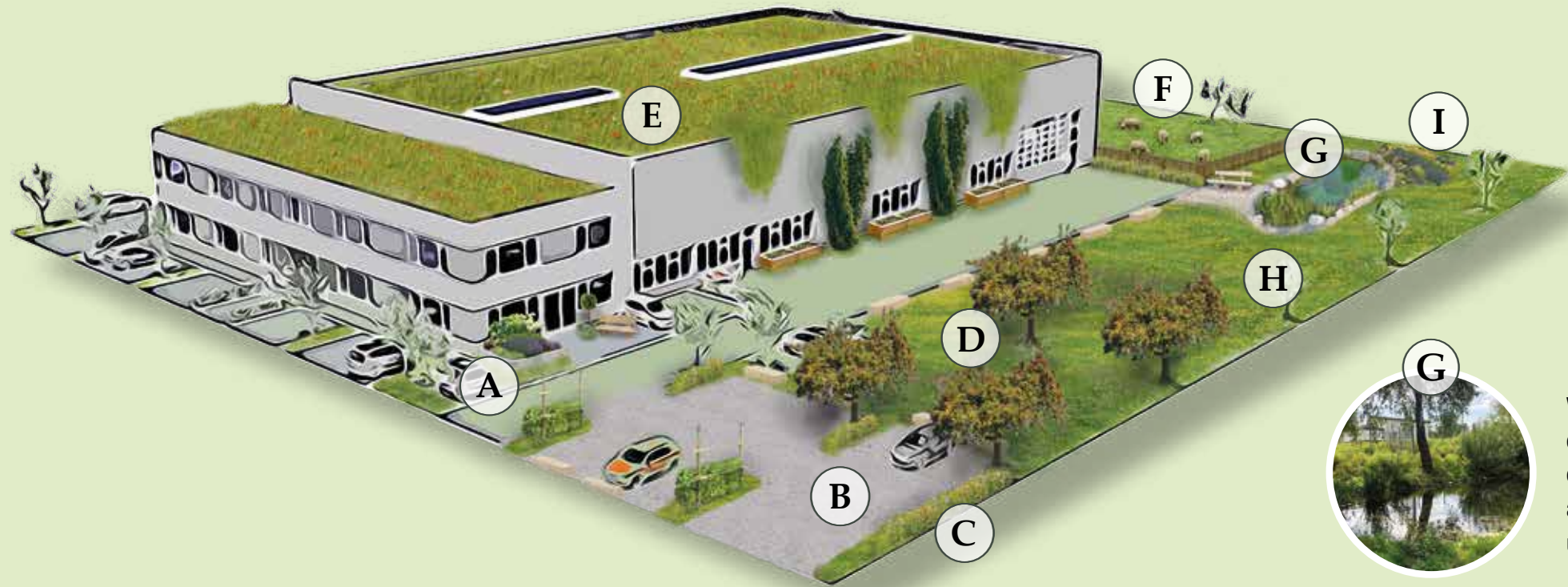


## Naturnahes Firmengelände – wie geht das?

Das für Unternehmen Wichtigste vorweg: Bei der naturnahen Umstellung wird das Gelände nicht in seiner wirtschaftlichen Funktionalität beeinträchtigt.

Es gibt verschiedenste Möglichkeiten der Umgestaltung, je nach Fläche, Budget, Bauweise und individuellen Bedürfnissen.

Starten Sie mit kleinen „Versuchsflächen“: Stellen Sie die Pflege Ihrer Grünflächen um, säen Sie mit regionalem Saatgut Blühwiesen ein, gestalten Sie Ihren Eingangsbereich attraktiv mit einer heimischen Staudenpflanzung oder verbessern Sie das „Klima“ am Standort mit schattenspendenden Bäumen in Kombination mit grünen Pausenräumen für Ihre Belegschaft.



Einmal anlegen, lange schön – die **attraktive Staudenbepflanzung** im Eingangsbereich



Insekten im Anflug – **Blühstreifen** auf kleinsten Flächen



Nach oben sind keine Grenzen gesetzt – **Dachbegrünung**



Auszeit in der Natur – **grüner Pausenraum**



Wohin mit dem ganzen Wasser – **versickerungsfähige Beläge** nutzen



**Naschgarten** für die Belegschaft – heimische Sträucher und Bäume pflanzen



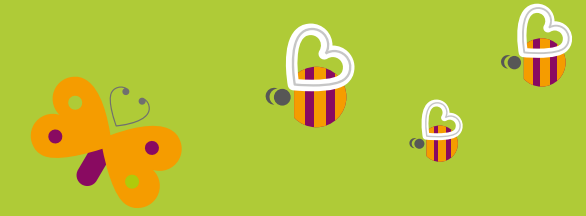
**Baulandreserve** mal anders – Natur auf Zeit



Eine **wilde Ecke** schafft Lebensraum



**Versickerungsmulden** oder **Löschteiche** ökologisch gestalten – attraktiv für Mensch und Natur



**Naturpark Südschwarzwald**

Haus der Natur

Dr.-Pilet-Spur 4

79868 Feldberg

Tel. 07676 9336-10

[info@naturpark-suedschwarzwald.de](mailto:info@naturpark-suedschwarzwald.de)

### Projektpartner

Partner des Naturparks



Dieses Projekt wurde gefördert durch den Naturpark Südschwarzwald mit Mitteln des Landes Baden-Württemberg und der Lotterie Glücksspirale.



© 2021 Alle Rechte vorbehalten. Nachdruck – auch auszugsweise – nur mit Zustimmung des Herausgebers Naturpark Südschwarzwald. Fotos Maria Stark (Titelbild), Andreas Sebmann, Sven Schulz/Bodenseestiftung, VDN/ Ulrike Sobick, VDN/Andrea Selbmann, Pascal Karasch, Naturpark Südschwarzwald | Gestaltung agentur arcos